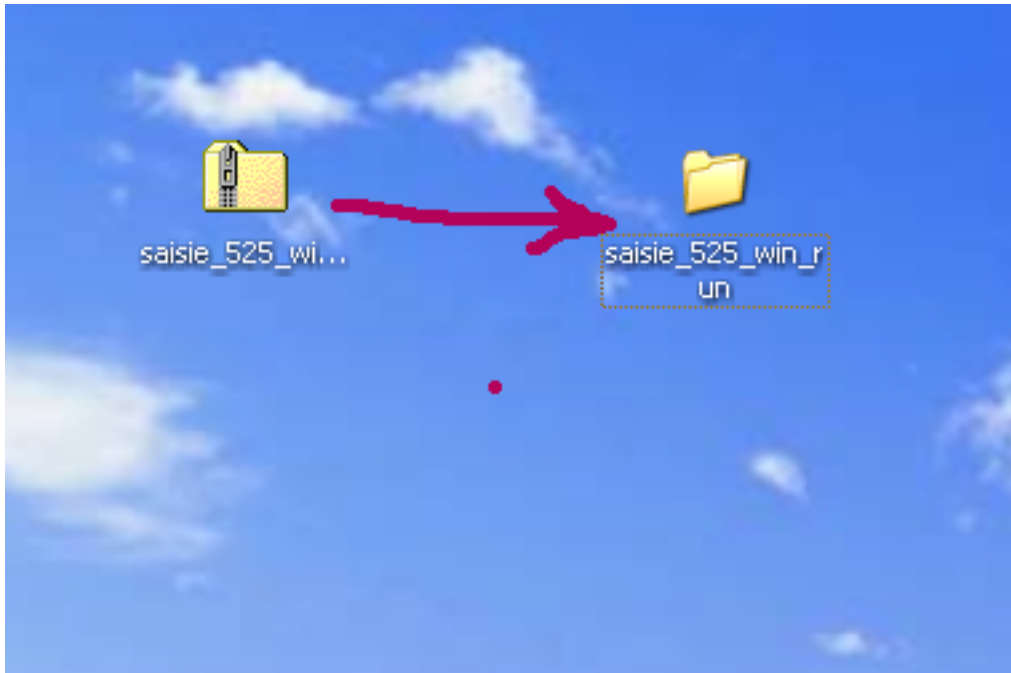


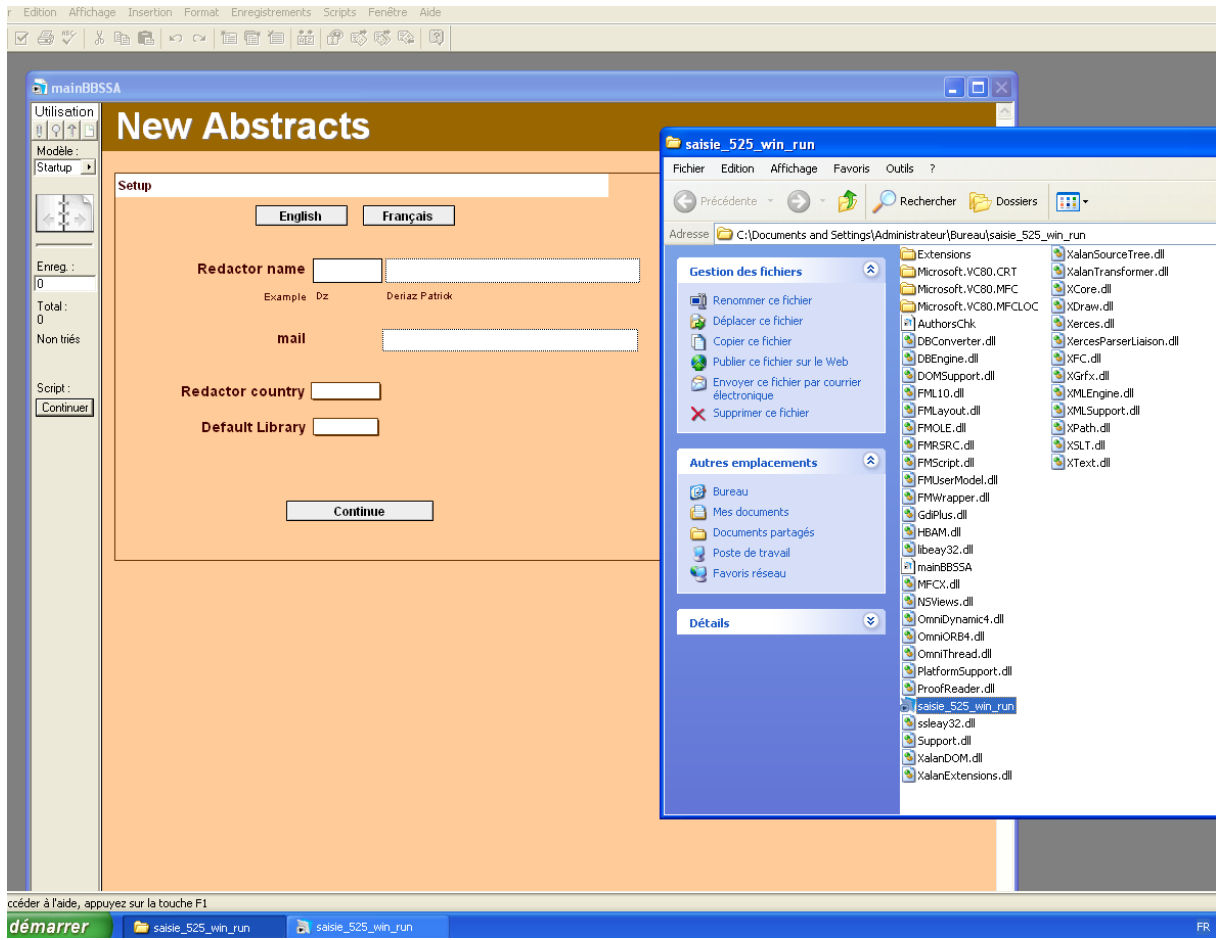
# 1. Installation de la version 5 de la saisie BBS

Version windows avec runtime. Démonstration sur windows xp

- Télécharger le fichier
- Décompacter celui-ci et extraire le dossier saisie\_54x\_win\_run



Double clic sur run BBSSA (cela prend quelques secondes pour afficher la fenêtre de saisie de paramètres)

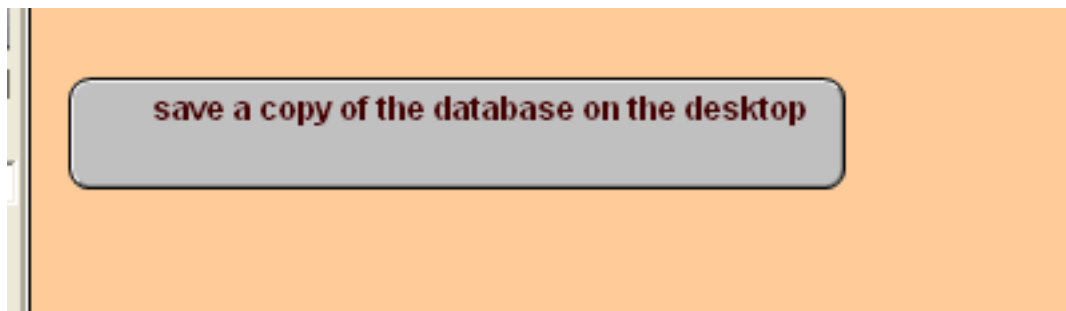


## 2. Sauvetage du contenu de la base de données

Menu import / export



and « save a copy of the database on the desktop »



Il est possible de renommer le fichier et de le stocker en lieu sur.

### 3. Restauration du contenu de la base de données

Le fichier sauvé précédemment peut être réimporté dans la base de données par le menu import / export :



importer le fichier par le menu suivant :

